

# TH

# 4,5.19 P

# 4,5.19

- **Software** per la gestione macchina **totalmente rinnovato**
- Visualizzazione **diagramma dinamico** completamente migliorata
- **Prestazioni** di sollevamento **senza eguali**
- Impianti **idraulici** ed **elettrici** completamente rivisti, per agevolare il servizio After Sales

## SETTORI PRINCIPALI

---



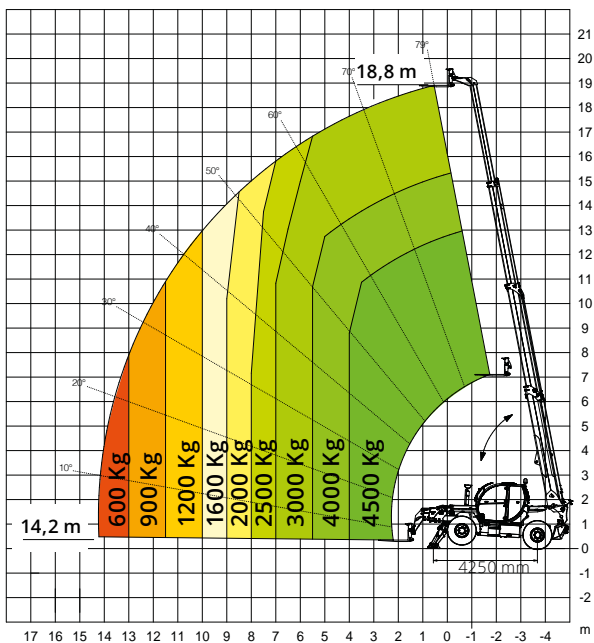
INDUSTRIA



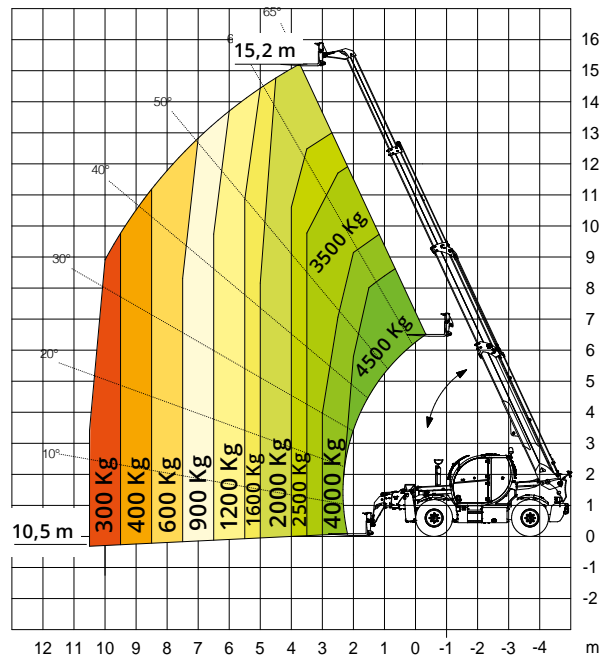
COSTRUZIONI



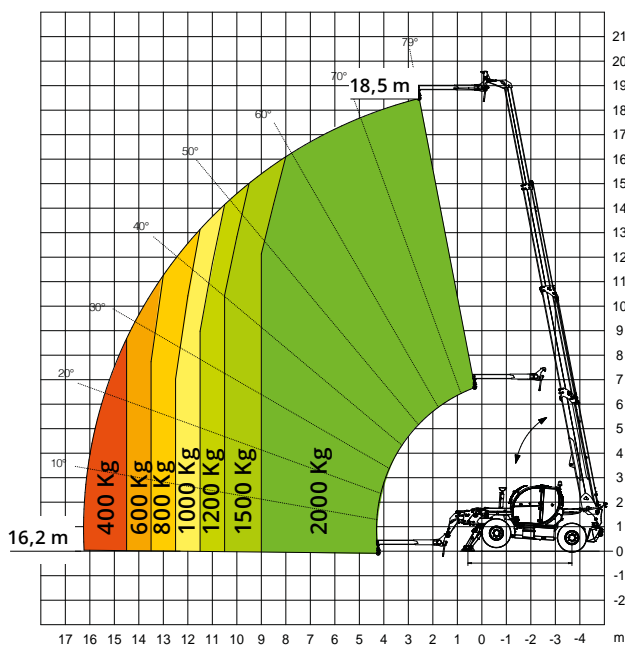
## Diagramma portate su stabilizzatori



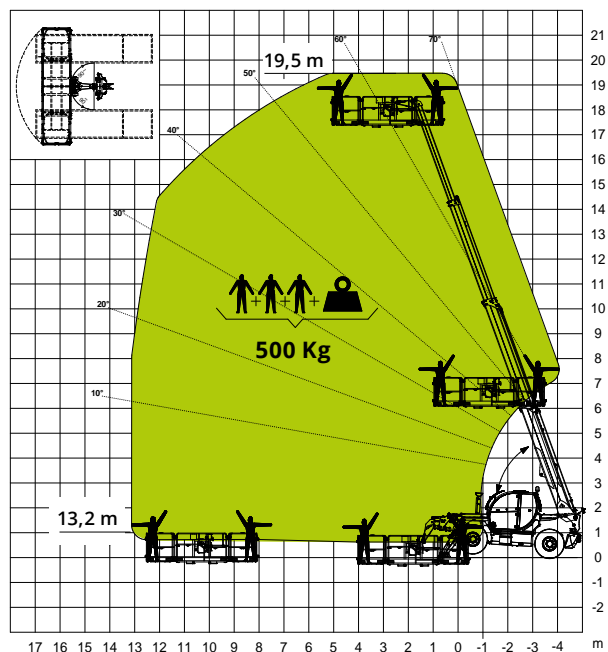
## Diagramma portate su pneumatici



## Diagramma portate Jib 2.000 kg



## Diagramma portate cestello estensibile 500 kg



# TH 4,5.19 P / 4,5.19

| Designazione macchina            | TH 4,5.19 P                                      |   | TH 4,5.19                                |   |  |
|----------------------------------|--|---|--|---|--|
|                                  | Sollevatore telescopico                          |   |  |   |  |
|                                  | Capacità massima di sollevamento                 | 4.500 kg  | 4.500 kg                                 |   |  |
|                                  | Altezza massima di sollevamento                  | 18,8 m  |  | 18,8 m  |  |
| Motore                           | Modello  | <b>Deutz TCD 3,6 L4 Stage V</b>   | <b>Deutz TCD 3,6 L4 EDG - Stage IIIA</b> | <b>Deutz TCD 3,6 L4 Stage V</b>   | <b>Deutz TCD 3,6 L4 EDG - Stage IIIA</b> |
|                                  | Potenza nominale                                 | 74,4 kW (101,2 hp) a 2.200 giri/min   |  | 55,4 kW (75,3 hp) a 2.200 giri/min  |  |
|                                  | Coppia massima                                   | 500 Nm a 1.600 giri/min   |  | 405 Nm a 1.300 giri/min   |  |
|                                  | Cilindrata                                       | 3,6 l   |  | 3,6 l   |  |
|                                  | Numero cilindri                                  | 4 in linea  |  | 4 in linea  |  |
|                                  | Configurazione motore                            | Diesel a iniezione diretta turbocompresso   |  | Diesel a iniezione diretta turbocompresso   |  |
|                                  | Impianto di raffreddamento                       | Acqua - intercooler   |  | Acqua - intercooler   |  |
| Trasmissione                     | Tipo   | Idrostatica   |  | Idrostatica   |  |
|                                  | Modello  | Bosch Rexroth   |  | Bosch Rexroth   |  |
|                                  | Massima pressione                                | 480 bar   |  | 480 bar   |  |
|                                  | Cilindrate                                       | Pompa a cilindrata variabile a controllo elettronico<br>Motore a cilindrata variabile |  | Pompa a cilindrata variabile a controllo elettronico<br>Motore a cilindrata variabile |  |
|                                  | Cambio   | Dropbox a 2 rapporti avanti e indietro  |  | Dropbox a 2 rapporti avanti e indietro  |  |
|                                  | Tipo   | Assali con riduttori epicicloidali  |  | Assali con riduttori epicicloidali  |  |
| Assali e freni                   | Assale posteriore                                | Oscillante, sterzante con bloccaggio idraulico  |  | Oscillante, sterzante con bloccaggio idraulico  |  |
|                                  | Assale anteriore                                 | Oscillante, sterzante con livellamento +/- 8°   |  | Oscillante, sterzante con livellamento +/- 8°   |  |
|                                  | Freno di servizio                                | Multidisco a bagno d'olio su ogni assale a comando idraulico                          |  | Multidisco a bagno d'olio su ogni assale a comando idraulico                          |  |
|                                  | Freno di stazionamento                           | Idraulico ad azione negativa  |  | Idraulico ad azione negativa  |  |
|                                  | Misure pneumatici                                | 445/65 R22,5  |  | 445/65 R22,5  |  |
| Prestazioni                      | Velocità massima traslazione                     | 35 km/h   |  | 25km/h  |  |
|                                  | Sforzo max di trazione al gancio                 | 72 kN   |  | 72 kN   |  |
|                                  | Pendenza superabile                              | 58%   |  | 58%   |  |
|                                  | Raggio di sterzata (alle forche)                 | 5.720 mm  |  | 5.720 mm  |  |
| Masse                            | Totale a vuoto                                   | 12.800 kg   |  | 12.800 kg   |  |
|                                  | Anteriore a vuoto (braccio retrato e abbassato)  | 5.600 kg  |  | 5.600 kg  |  |
|                                  | Posteriore a vuoto (braccio retrato e abbassato) | 7.200 kg  |  | 7.200 kg  |  |
| Capacità serbatoi e impianti     | Gasolio  | 200 l   |  | 200 l   |  |
|                                  | AdBlue   | 10 l  |  | 10 l  |  |
|                                  | Olio idraulico                                   | 90 l  |  | 90 l  |  |
|                                  | Olio motore                                      | 9 l   |  | 9 l   |  |
|                                  | Liquido di raffreddamento                        | 20 l  |  | 20 l  |  |
| Impianto idraulico per movimenti | Pressione max di lavoro                          | 350 bar   |  | 350 bar   |  |
|                                  | Tipologia impianti                               | Load sensing  |  | Load sensing  |  |
|                                  | Pompa servizi                                    | A cilindrata variabile  |  | A cilindrata variabile  |  |
|                                  | Distributore per movimenti braccio               | Danfoss - SIL 2 electro-proportional valve  |  | Danfoss - electro-proportional valve  |  |
|                                  | Distributore per stabilizzatori                  | Bosch Rexroth - Electro-hydraulic actuators   |  | Bosch Rexroth - Electro-hydraulic actuators   |  |
|                                  | Comando movimenti                                | 1 joystick Danfoss con FNR e dispositivo uomo morto - Gestione con tecnologia CAN bus |  | 1 joystick Danfoss con FNR e dispositivo uomo morto - Gestione con tecnologia CAN bus |  |

## Conformità normative

EN 1459-1: riguardante la norma per i carrelli semoventi a braccio telescopico  
 Solo per il modello TH 4,5.19 P: EN 280 / EN 280-1: riguardante gli standard delle piattaforme aeree  
 FOPS Livello 2 / ROPS  
 UE 2016/1628: relativa alle emissioni dei motori

# TH 4,5.19 P / 4,5.19

