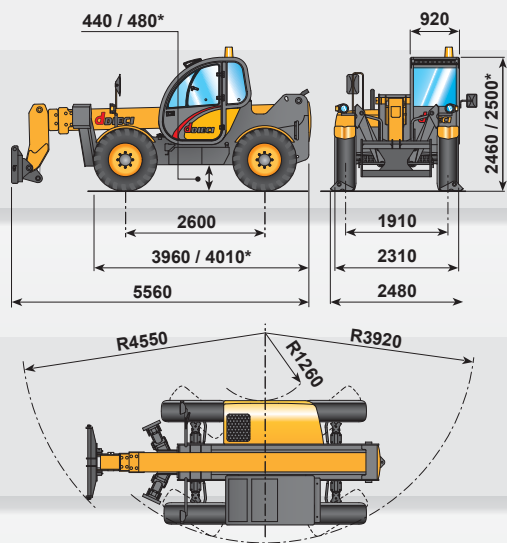


macchine edili ed agricole  
**d DIECI**

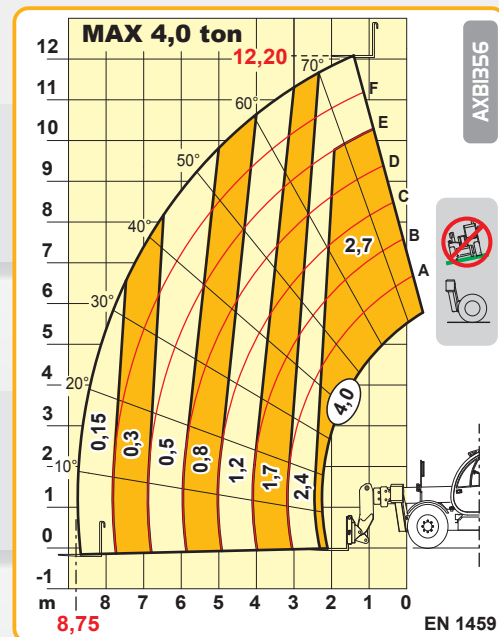
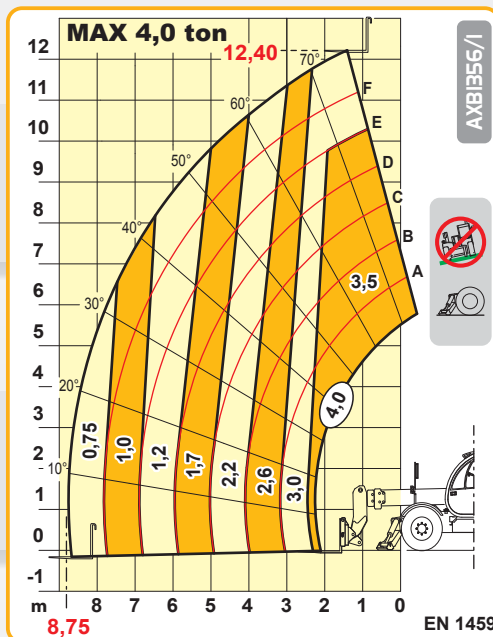
# Runner 40.13



# Runner 40.13



\* = ruota 24"



## PRESTAZIONI

Portata massima:	4.000 kg
Portata a massima altezza su stabilizzatori:	3.000 kg
Portata a massima altezza su pneumatici:	2.400 kg
Portata al massimo sbraccio su stabilizzatori:	750 kg
Portata al massimo sbraccio su pneumatici:	150 kg
Altezza massima sollevamento:	12,40 m
Sbraccio massimo orizzontale:	8,75 m
Sbraccio alla massima altezza:	1,40 m
Angolo di brandeggio forche:	134°
Forza di strappo:	5.700 daN
Forza di traino:	7.300 daN
Pendenza massima superabile:	40 %
Peso totale a vuoto:	10.100 kg
Velocità max:	30 km/h
(a richiesta 40 km/h per TC e TA)	



## TRASMISSIONE

Trasmissione: idrostatica con pompa a portata variabile  
 Motore idraulico: a variazione automatica  
 Inversione: elettro - idraulica  
 Pedale inching per avanzamento controllato.  
 Cambio a 2 velocità servocomandato.



## IMPIANTO IDRAULICO

Pompa ad ingranaggi con portata a max. regime: 100 lt/1'  
 Pressione max di esercizio: 230 bar  
 Comando distributore con joystick: 3 in 1



## PONTI DIFFERENZIALI

Assali sterzanti: 2, con riduttori epicicloidali  
 Tipi di sterzata: 4 ruote / trasversale / 2 ruote  
 Assale anteriore: rigido (a richiesta livellante)  
 Assale posteriore: oscillante  
 Frenatura di servizio: a bagno d'olio sulle 4 ruote con impianto idraulico sdoppiato



## MOTORE

MOTORE IVECO NEF - TA - 74 kW  
 Potenza netta massima: 74 kW (101 cv) a 2200 giri/min  
 Principio di funzione: quattro tempi diesel  
 Numero e disposizione cilindri: 4, verticali in linea  
 Cilindrata: 4485 cm<sup>3</sup> - Turbo compressore aftercooler  
 Sistema di raffreddamento: liquido

MOTORE IVECO NEF - TA - 93 kW  
 Potenza netta massima: 93 kW (127 cv) a 2200 giri/min  
 Principio di funzione: quattro tempi diesel  
 Numero e disposizione cilindri: 4, verticali in linea  
 Cilindrata: 4485 cm<sup>3</sup> - Turbo compressore aftercooler  
 Sistema di raffreddamento: liquido



## RIFORMIMENTI (Litri)

Impianto idraulico (totale): 168  
 Serbatoio gasolio: 105



## DISPOSITIVI DI SERIE

Dispositivo antiribaltamento con blocco movimenti aggravanti.  
 Stabilizzatori a ribaltamento idraulico indipendente.  
 Presa idraulica per eventuali accessori su testa braccio.  
 Cabina chiusa insonorizzata omologata ROPS - FOPS, con riscaldamento.  
 Differenziale autobloccante ponte anteriore (limited slip 45%).



## PNEUMATICI

Pneumatici: 16/70x20" MPT04  
 Alternativa: 405/70x24" MPT04



## OPTIONAL E ACCESSORI

Optional e Accessori: vedi catalogo particolare

I dati contenuti in questo stampato sono forniti a titolo indicativo; i modelli descritti sono suscettibili di modifiche, senza preavviso, da parte del costruttore, disegni e fotografie possono riferirsi a equipaggiamenti opzionali o ad allestimenti destinati ad altri paesi. Per ogni altra informazione, rivolgersi alla sede DIECI all'indirizzo a fondo scheda.