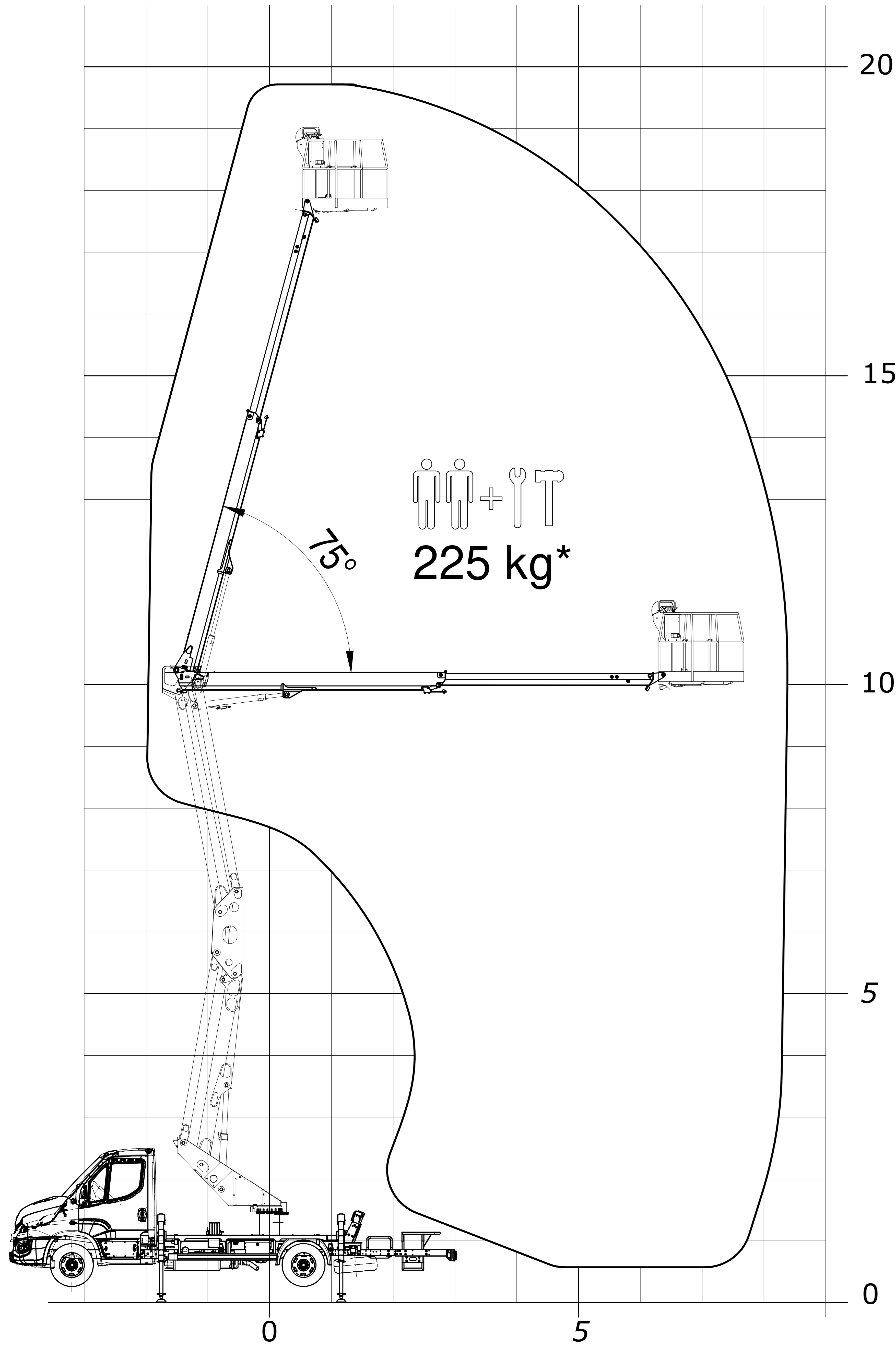


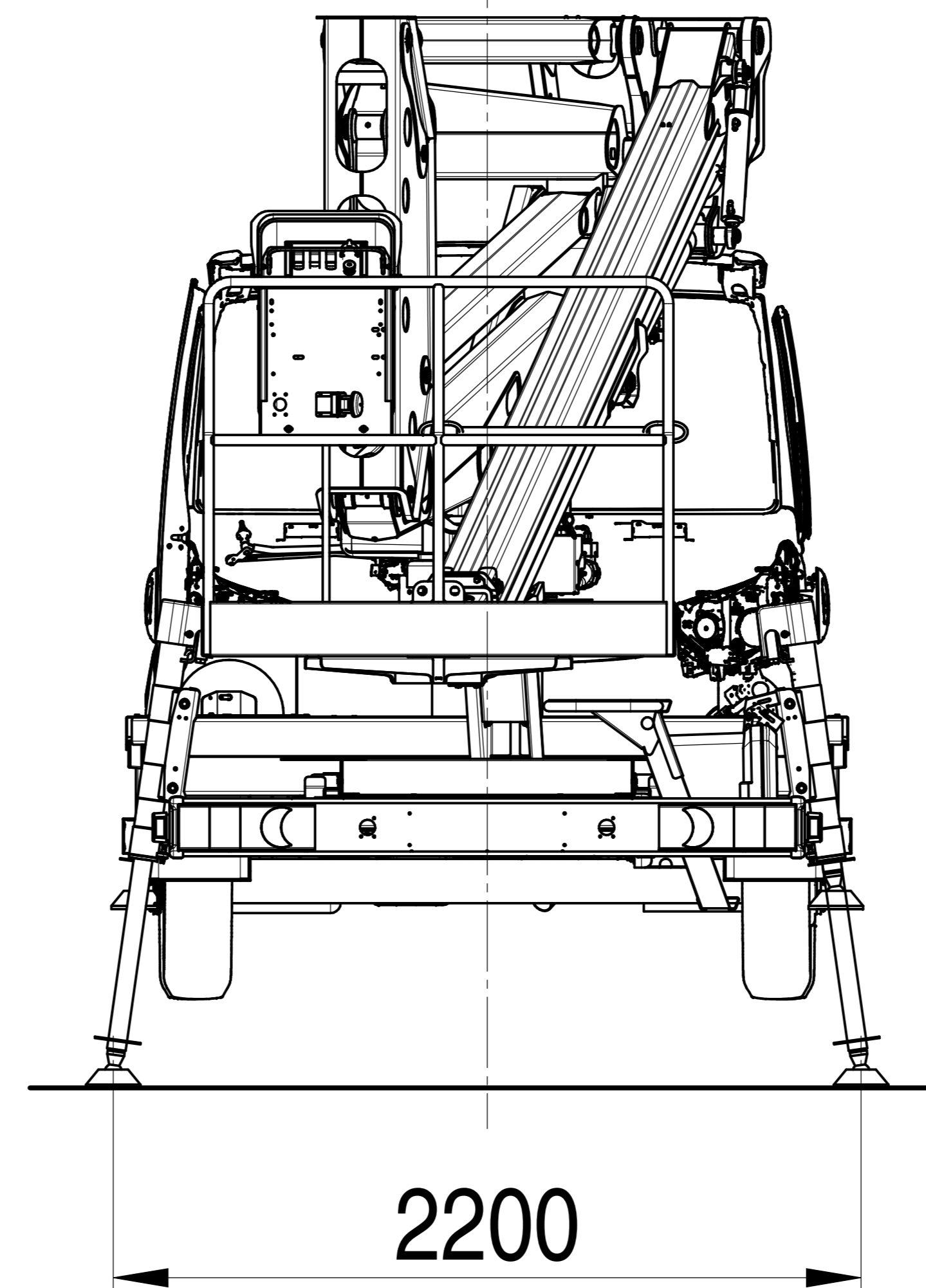
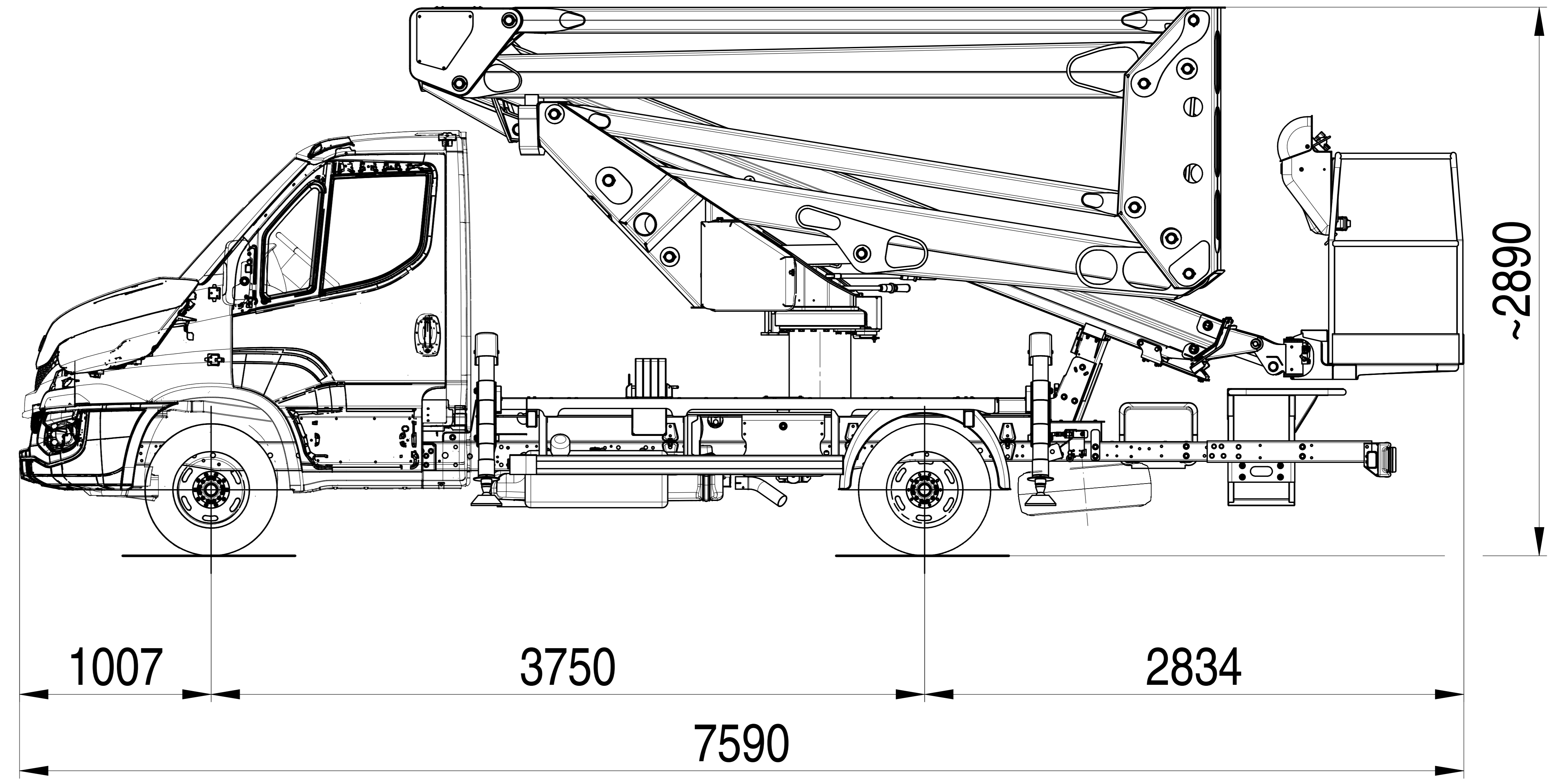
DIAGRAMMA DI LAVORO
WORKING DIAGRAM

METRI
METERS

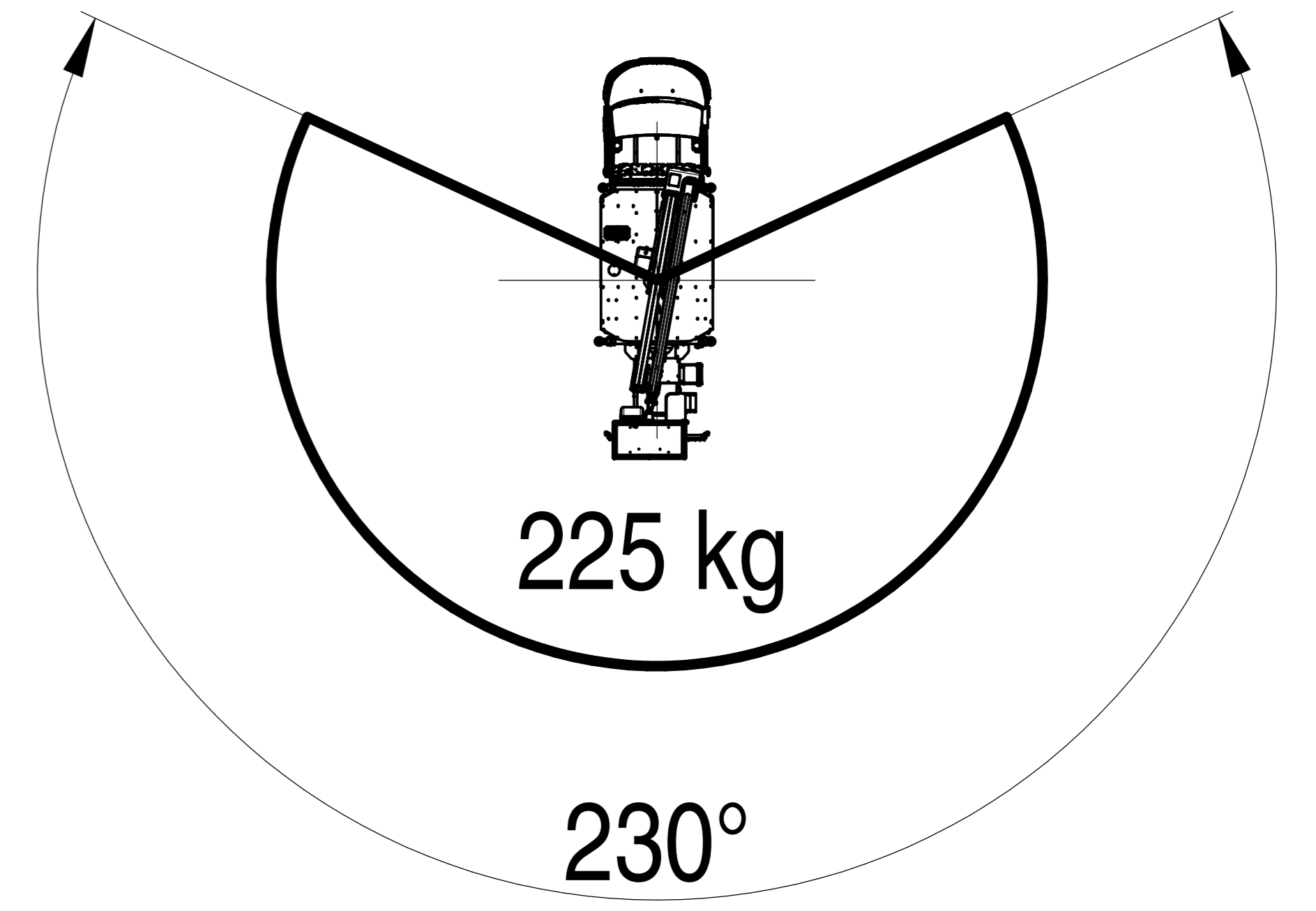


IL RAGGIO DI LAVORO POTREBBE ESSERE RIDOTTO IN FUNZIONE DEL VEICOLO
HORIZONTAL OUTREACH MAY BE REDUCED DUE TO VEHICLE STABILITY

PNT200H on IVECO 35S WB = 3750



LARGHEZZA IN ASSETTO DI MARCIA: 2250 mm
WIDTH IN DRIVING CONFIGURATION: 2250 mm



*** PORTATA MASSIMA = 225 kg CON CESTA IN ALLUMINIO**
= 200 kg CON CESTA IN VETRORESINA
MAXIMUM RATED LOAD = 225 kg WITH ALUMINUM BASKET
= 200 kg WITH FIBREGLASS BASKET

PRELIMINARY

DATI E CARATTERISTICHE TECNICHE SONO INDICATIVI E NON VINCOLANTI, ESSI POTRANNO VARIARE A GIUDIZIO DELLA CASA COSTRUTTRICE SENZA ALCUN OBBLIGO DI PREAVVISO
TECHNICAL DATA AND FEATURES ARE GIVEN AS REFERENCE ONLY AND NOT BINDING. THEY MAY BE CHANGED BY THE MANUFACTURER WITH NO OBLIGATION OF PREVIOUS NOTICE

DENOMINAZIONE		PNT200H on IVECO 35S WB = 3750									
GREZZO	MATERIALE										
TRATTAMENTO TERMICO					TRATTAMENTO SUPERFICIALE						
DATA	DISSEGNO	BETTIN	VERIFICATO	APPROVATO	PESO		IC		S		
07/10/2022					SCALA						
COMMESSA		DESTINAZIONE		CONSEGNA		DISEGNO NUMERO		FORMATO			
						22201078		A0			
<small> * Il carico massimo è valido per i soli carichi statici e non per quelli dinamici. Il carico massimo è valido per i soli carichi statici e non per quelli dinamici. Il carico massimo è valido per i soli carichi statici e non per quelli dinamici. </small>											